

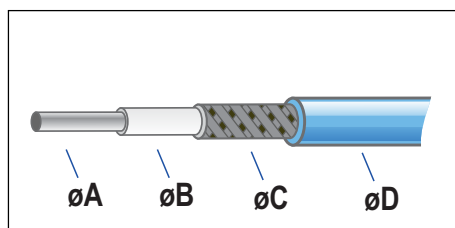
# SISTEMA TECNOFROST TFM UNIFILAR COM TERRA



## APLICAÇÕES:

O T-Cable é um cabo de aquecimento de piso desenvolvido para aplicações em todos os tipos de ambientes com todos os tipos de revestimentos, podendo ser utilizado para aplicações residenciais e comerciais, como no setor da refrigeração, em piso de câmaras frigoríficas.

## CERTIFICAÇÕES:



# SISTEMA TECNOFROST

## T-CABLE - TFM UNIFILAR

O cabo de aquecimento para piso T-Cable foi projetado para aplicações em novos edifícios ou quaisquer outras circunstâncias em que haja necessidade de aquecimento do piso. O T-Cable é um cabo de aquecimento com condutor duplo para fácil instalação com zero EMF (Força Eletromotriz).

Pode ser utilizado em todos os tipos de revestimentos. Esse sistema geralmente é instalado em cima de uma capa de isolamento abaixo de uma argamassa de 50-70mm, podendo variar de acordo com a necessidade de cada projeto. Este cabo de aquecimento pode ser 100% através de um controlador de temperatura e sensor PT-100.

### T-CABLE - TFM UNIFILAR (CHICOTE 2,0 METROS)

#### T-CABLE MALHA 20-300

Cabo Calefator de Piso Tecnofloor 20W/m - 15m - 300W - Unifilar com Terra com Malha Metálica

#### T-CABLE MALHA 20-500

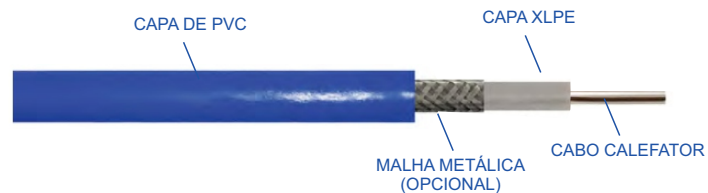
Cabo Calefator de Piso Tecnofloor 20W/m - 25m - 500W - Unifilar com Terra com Malha Metálica

#### T-CABLE MALHA 20-700

Cabo Calefator de Piso Tecnofloor 20W/m - 35m - 700W - Unifilar com Terra com Malha Metálica

#### T-CABLE MALHA 20-900

Cabo Calefator de Piso Tecnofloor 20W/m - 45m - 900W - Unifilar com Terra com Malha Metálica



### DADOS TÉCNICOS T-CABLE - TFM UNIFILAR

Formato do Cabo	Condutor Duplo
Isolação	XLPE
Capa de Proteção	Capa XLPE e Malha Metálica
Cobertura	PVC 105°
Conector	Emenda
Diâmetro Externo	5,0-5,8mm
Tensão Nominal	230 V
Potência de Saída	20 W/m
Tolerância da Resistência	10% / -5%

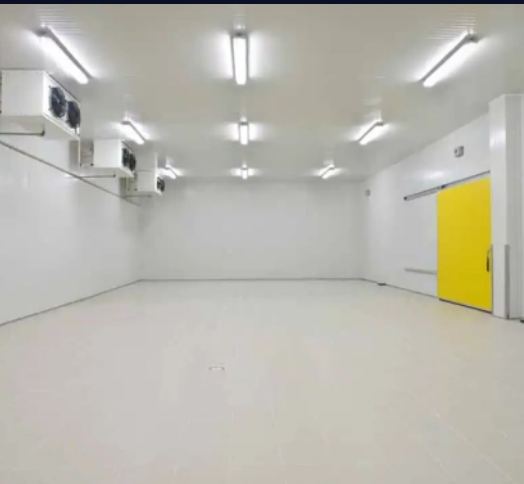
### DADOS TÉCNICOS T-CABLE - TFM UNIFILAR

Formato do Cabo	Comprimento (m)	Potência de saída (W)	Resistência (Ω)
T-Cable 20-300	25	500	105,80
T-Cable 20-500	30	600	88,17
T-Cable 20-700	35	700	75,57
T-Cable 20-900	42,50	850	62,24

### DIMENSÕES T-CABLE - TFM UNIFILAR

DIMENSÕES	300W	500W	700W	900W
A	0,30 +/-0,20mm	0,50 +/-0,20mm	0,70 +/-0,20mm	1,00 +/-0,20mm
B	1,70 +/-0,20mm	2,00 +/-0,20mm	2,30 +/-0,20mm	2,50 +/-0,20mm
C	4,00 +/-0,20mm	4,20 +/-0,20mm	4,30 +/-0,20mm	4,50 +/-0,20mm
D	5,50 +/-0,20mm	5,50 +/-0,20mm	5,50 +/-0,20mm	5,50 +/-0,20mm

# SISTEMA TECNOFROST TFM UNIFILAR COM TERRA

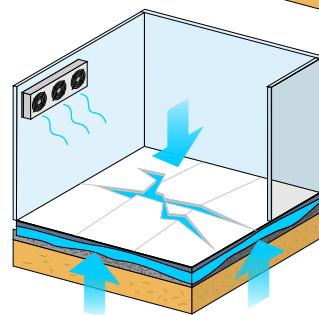
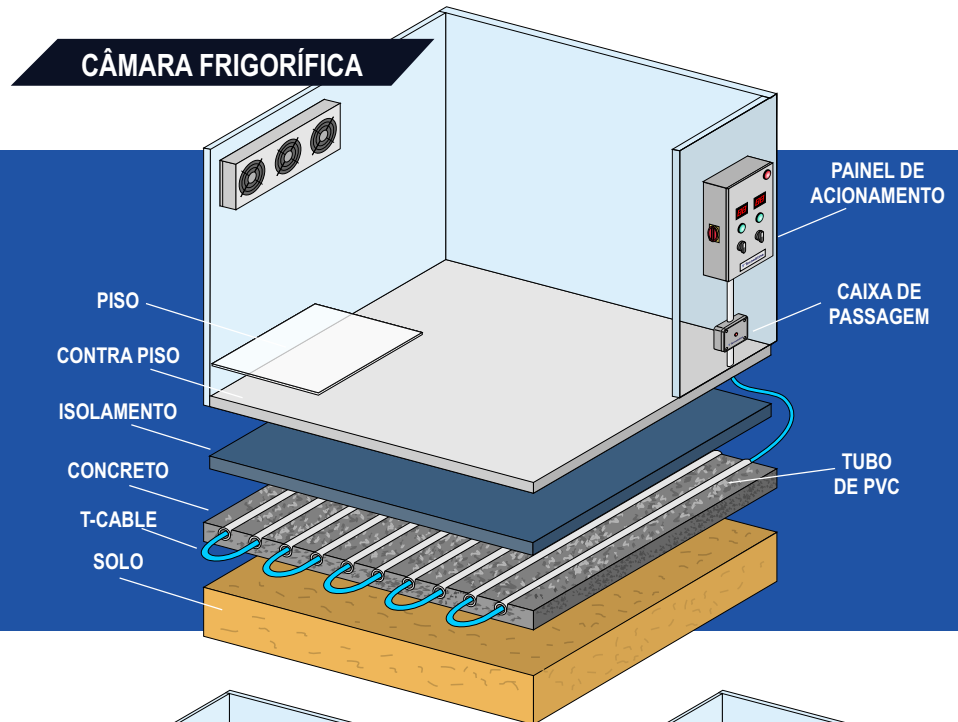


# SISTEMA TECNOFROST PARA CÂMARA FRIGORÍFICA

## CABO CALEFATOR PARA PISO - T-CABLE MALHA

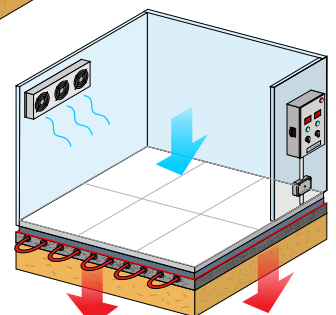
Câmaras frigoríficas são construídas sobre uma camada de isolamento térmico para reduzir a perda de calor que passa por condução para o subsolo.

Apesar do isolamento, caso haja infiltração da umidade e esta se acumule e chegue a congelar, haverá o efeito "Frost Heave", ou seja, haverá força o suficiente no congelamento para que haja o estufamento ou mesmo rachaduras no piso.



### EFEITO FROST HEAVE:

A CAMADA DE GELO FORMADA ENTRE PISO, ISOLAMENTO E CONCRETO, CAUSA O EFEITO FROST HEAVE, FORÇANDO ESSAS ESTRUTURAS, DANIFICANDO SUA SUPERFÍCIE.



### SISTEMA TECNOFROST:

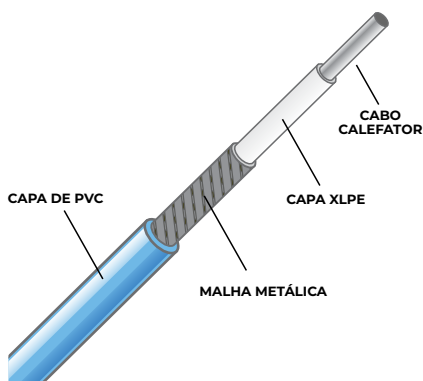
O AQUECIMENTO PELA T-CABLE EVITA A FORMAÇÃO DE GELO ABAIXO DO PISO DA CÂMARA FRIA, EVITANDO O EFEITO FROST HEAVE.

O sistema de aquecimento TECNOFROST foi especialmente projetado para proteção do piso das câmaras frigoríficas.

### Principais Vantagens:

- Monitoramento via painel;
- Baixo custo de instalação e manutenção.

### T-CABLE UNIFILAR COM MALHA METÁLICA



A potência necessária para evitar o efeito "FROST HEAVE" é de  $20W < x < 15W$  por  $m^2$ . Quando as seguintes espessuras de isolamento são atendidas.

### DIMENSIONAMENTO T-CABLE MALHA

TEMPERATURA MÍNIMA DA CÂMARA (°C)	ESPESSURA DE ISOLAMENTO (mm)
-10	50
-20	100
-30	150
-40	200

Comprimento do Cabo de Aquecimento para instalar - 20 W/m

Obs.: Consulte-nos para potências maiores ou menores. Fabricamos Cabos personalizados sob encomenda, conforme necessidade de nossos clientes.

# CONSULTE NOSSO SERVIÇO DE INSTALAÇÃO E MANUTENÇÃO

TEMOS A SOLUÇÃO IDEAL  
PARA A SUA NECESSIDADE



**SEU PROJETO COM QUALIDADE E SEGURANÇA DO INÍCIO AO FIM.**  
Oferecemos a melhor opção desde o projeto à instalação!



Além de oferecer os **Melhores Produtos**,  
contamos com uma **Equipe Técnica Especializada**  
em **instalação e manutenção** para seu projeto!

**Technolatina** **25**  
anos



**TECNOLATINA DO BRASIL INDÚSTRIA E COMÉRCIO LTDA**

R. Armindo Hane, 105 - 0620-090 - Pres. Altino, Osasco - SP.

Fone: (11) 2351-5353

[www.technolatina.com.br](http://www.technolatina.com.br)

