

# CORTINA DE AR INDUSTRIAL

## TI 10000EX

- AÇO GALVANIZADO
- AÇO INOX 304



TRIFÁSICO

220V

380V

440V

 **Tecnolatina**

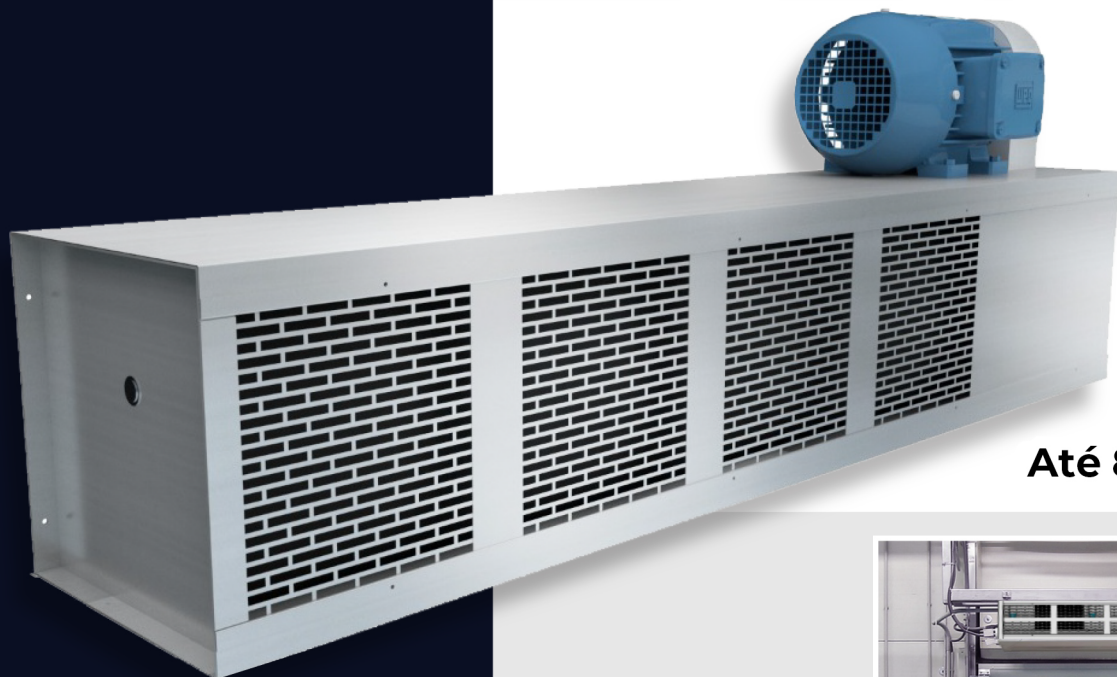
SOLUÇÕES SEGURAS EM AQUECIMENTO,  
VENTILAÇÃO E REFRIGERAÇÃO

# CORTINA DE AR INDUSTRIAL

- AÇO GALVANIZADO

# TI 10000EX

TRIFÁSICO 220V / 380V / 440V



Até 8m de alcance



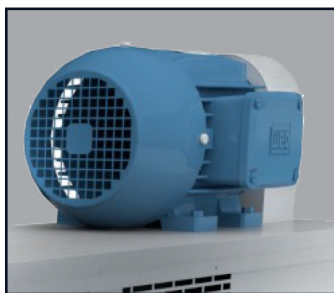
As Cortinas de Ar da Linha Industrial TI 10000 fabricadas pela TecnoLatina foi desenvolvida para atender portas de grandes dimensões como de Galpões, Armazéns, docas e todos aqueles locais que tenham grande quantidade de poeira ou circulação de insetos.

Sua barreira de ar mantém a climatização do ambiente e impede a passagem de mau odores e insetos.

- Aplicações:
- Câmaras Frigoríficas ( parte interna)
- Áreas com perigo de explosão e áreas classificadas
- Ambientes muito poluídos.
- Indústrias químicas

Vantagens : Motor blindado, podendo utilizar dentro de camaras frigoríficas de congelado e resfriado

IDEAL PARA AMBIENTE EX. CÂMARA DE CONGELADO



A ventilação é feita através de um sistema de transmissão com polias e correias que se unem a um motor de alta potência e isolamento, resistente a intermpérie e ao funcionamento contínuo.

TABELA DE DADOS TÉCNICOS - TI 10000

Modelo	Largura da porta (mm)	Ruído (db)	Quantidade de Motores	Potência por Motor (Hp)	Vazão (m³/h)	Velocidade do Ar (m/s)	Tipo de Rotor	Altura Máxima de Instalação
TI10010	1000	87	1	2	6.900	35	Centrífugo Aço Carbono	8
TI10015	1500	87	2	2	10.350	35	Centrífugo Aço Carbono	8
TI10020	2000	87	2	2	13.800	35	Centrífugo Aço Carbono	8

## OPÇÃO DE ACIONAMENTO

### Chave Fim de Curso



Dispositivo opcional que otimiza o funcionamento da Cortina de Ar em conjunto com a porta instalada de abertura automática.

# CORTINA DE AR INDUSTRIAL

- AÇO GALVANIZADO
- AÇO INOX 304

# TI 10000EX

TRIFÁSICO 220V / 380V / 440V



A linha TI 10000 Cortinas de Ar Industrial da TecnoLatina é composta por 3 modelos com dimensões diferentes, para atender as mais variadas necessidades de instalação.

Este modelo foi especialmente projetado para trabalhar em ambientes onde Cortinas de Ar industriais convencionais não são eficientes. Muitos ambientes industriais ou armazéns de ingredientes/matérias primas em pó, precisam manter a porta aberta para a entrada e saída constante de empilhadeiras e um alto fluxo de trabalhadores. O problema se dá quando esse pó não pode ultrapassar além de dentro do armazém, causando um odor indesejado no ambiente exterior ou até mesmo impactando na saúde de moradores vizinhos ao armazém.

O modelo TI10000 Industrial HP também é a solução ideal para evitar problemas com os entes de proteção ambiental do governo.

### Características do Produto:

- Aço Galvanizado na cor Branca ou Aço Inox 304;
- Rotor Centrífugo (motor interno entre rotores com baixo nível de ruído): Monofásico ou Trifásico WEG 380V;
- Motor IP X anti umidade.

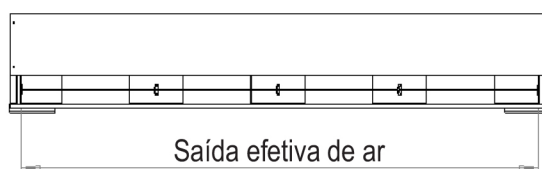
### ESCALA DE ALCANCE E VELOCIDADE DA CORTINA DE AR INDUSTRIAL DOS MODELOS:

#### LINHA TI 10000

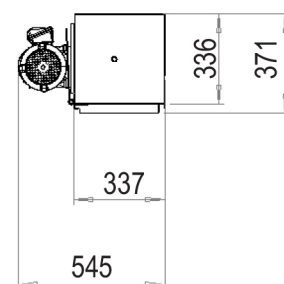
Altura (m)	Velocidade (m/s)
0 m	35 m/s
1 m	14 m/s
2 m	12 m/s
3 m	9 m/s
4 m	8 m/s
5 m	7 m/s
6 m	6 m/s
7 m	4 m/s
8 m	3 m/s
9 m	2,5 m/s

#### PRINCIPAIS DIMENSÕES LINHA TI 10000

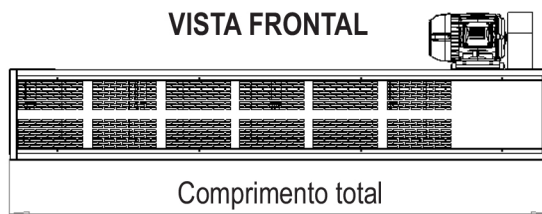
##### VISTA INFERIOR



##### VISTA LATERAL



##### VISTA FRONTAL



#### TABELA DIMENSIONAL LINHA TI 10000

Modelo	Saída Efetiva de Ar	Comprimento Total
TI 10010	920	1000
TI 10015	1420	1500
TI 10020	1920	2000

Medidas em mm



 **Tecnolatina** **25**  
ANOS



**TECNOLATINA DO BRASIL INDÚSTRIA E COMÉRCIO LTDA**

R. Armindo Hane, 105 - 0620-090 - Pres. Altino, Osasco - SP

+55 11 2351 5353   +55 11 98209 9873   [vendas@tecnolatina.com.br](mailto:vendas@tecnolatina.com.br)

[www.tecnolatina.com.br](http://www.tecnolatina.com.br)