

Exaustor Inline

Modelo EC - Regulável



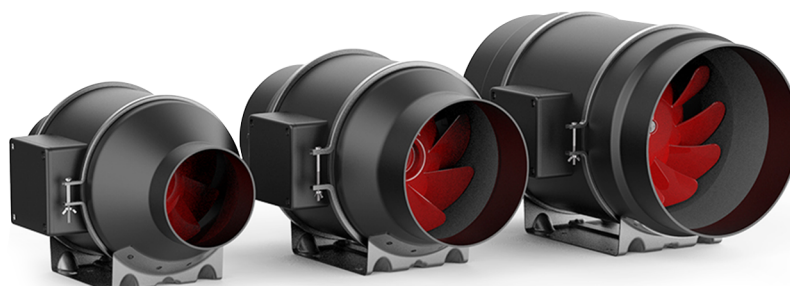
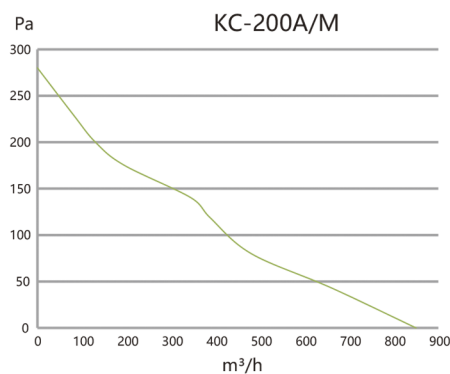
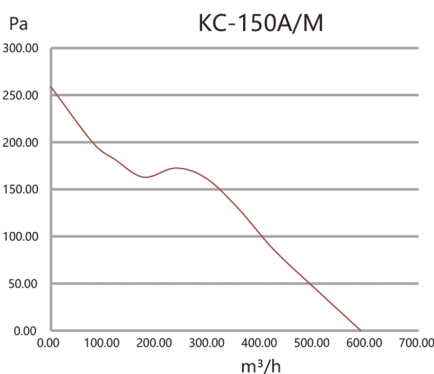
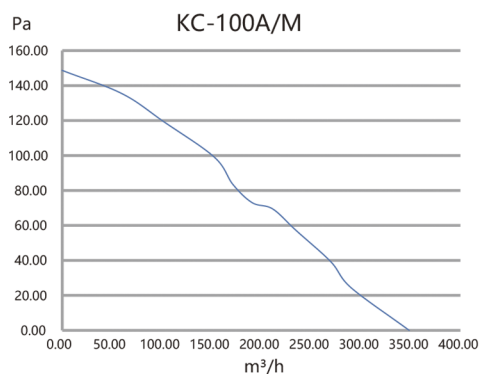
Um exaustor inteligente para dutos, projetado para ventilar silenciosamente estufas hidropônicas, aumentar o aquecimento/resfriamento de ambientes, circular ar fresco, exaurir projetos e resfriar closets de equipamentos audiovisuais. Apresentando um design inline de fluxo misto, o ventilador de duto pode manter o fluxo de ar mesmo em aplicações com alta pressão estática.

Características

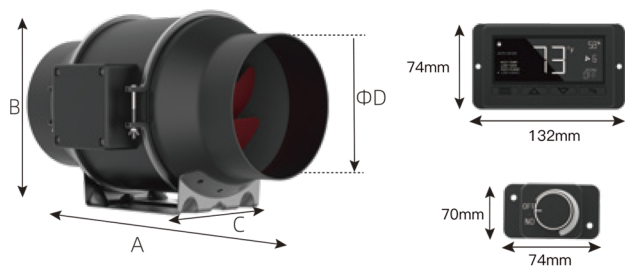
- Menor consumo de energia, maior eficiência,
- Vida útil mais longa, leve vibração, baixo ruído
- Funcionamento contínuo
- Saída de volume de ar constante: o ventilador aumentará a velocidade após detectar corpos estranhos na flange, para aumentar o volume de ar.
- Design de fluxo misto combinado com motor EC controlado por PWM, para um desempenho realmente silencioso e eficiente em energia.



Curva de Desempenho



Dimensões do Produto



| Modelo | A | B | C | ΦD |
|--------------|-----|-----|-----|------------|
| KC - 100 A/M | 303 | 202 | 190 | $\Phi 98$ |
| KC - 150 A/M | 315 | 225 | 210 | $\Phi 147$ |
| KC - 200 A/M | 330 | 252 | 235 | $\Phi 196$ |

Especificações do Produto

| Modelo | Tamanho (mm) | Voltagem (V/Hz) | Potência (W) | Vazão (CFC) | Velocidade (Rpm) | Ruído (dB) | Peso (kg) |
|--------------|--------------|----------------------|--------------|-------------|------------------|------------|-----------|
| KC - 100 A/M | 100 | 110- 240V 50/60Hz | 30 | 205 | 2700 | 28 | 2.3 |
| KC - 150 A/M | 150 | 110- 240V 50/60Hz | 50 | 350 | 2500 | 32 | 3.35 |
| KC - 200 A/M | 200 | 110- 240V 50/60Hz | 70 | 500 | 2300 | 40 | 3.7 |